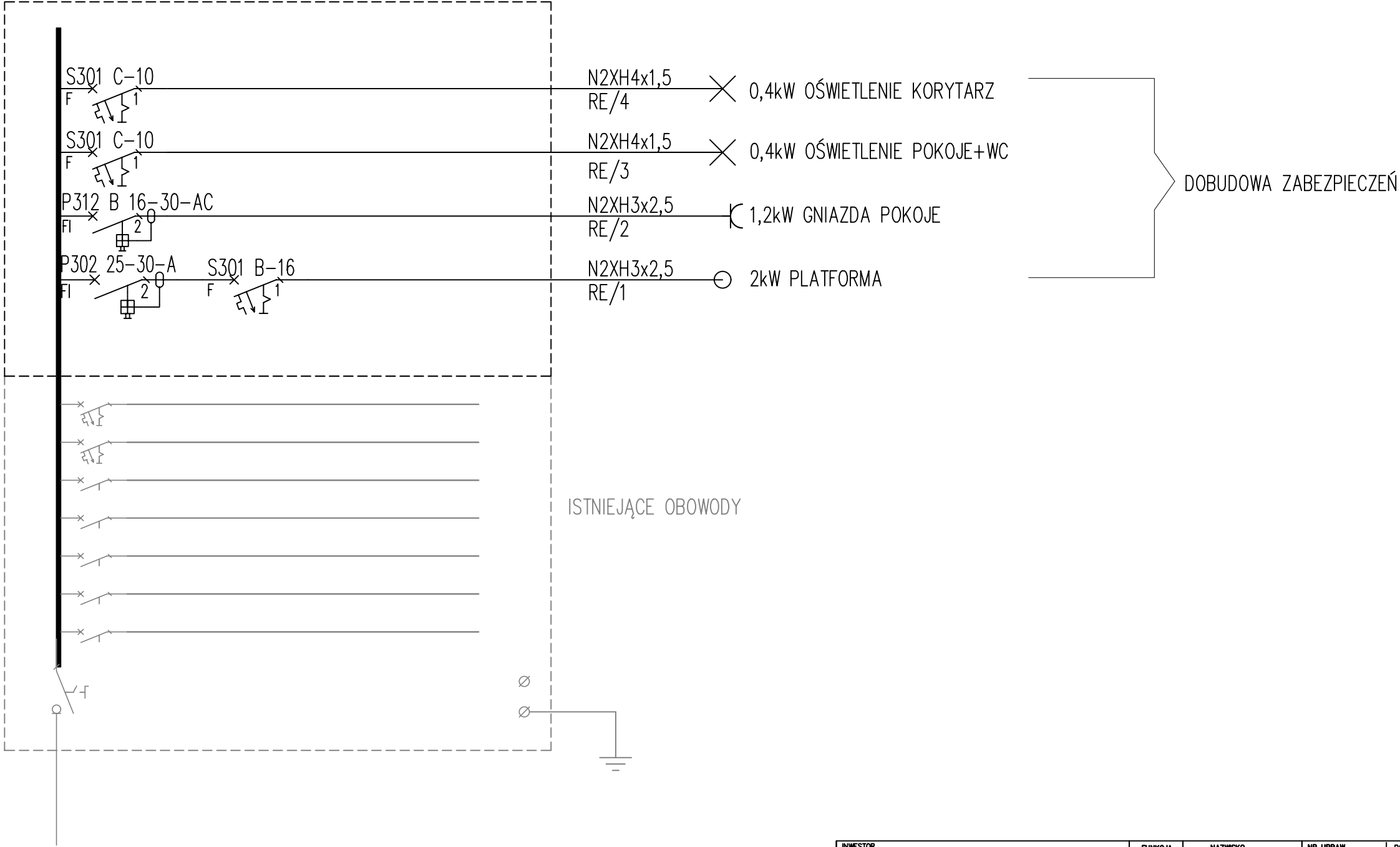



ISTNIEJĄCA ROZDZIELNICA



INWESTOR	GMINA CZCHÓW RYNEK 12 32-860 CZCHÓW	FUNKCJA	NAZWISKO	NR UPRAW.	PODPIS
	NAZWA INWESTYCJI: ADAPTACJA POMIESZCZENIA SANITARNEGO NA POTRZEBY UTWORZENIA GABINETU PSYCHOLOGICZNO-PEDAGOGICZNEGO I TOALETY DLA OSÓB Z NIEPEŁNOSPRAWNOŚCIAMI ORAZ MONTAŻ POMOSTU I PLATFORMY SCHODOWEJ W BUDYNKU ZESPOŁU SZKOŁY I PRZEDSZKOŁA W CZCHOWIE ul. Szkolna 2, 32-860 Czchów, dz. nr ewid. 591/2, 591/3	Projektował	mgr inż. JANUSZ SZCZYPKA	MAP/0327/PWOWE/12	
		Opracował			
		Opracował			
		Sprawił	mgr inż. WOJCIECH ADACH	MAP/0048/PWBE/15	
BRANŻA	ELEKTRYCZNA	Stadium	PROJEKT		
TREŚĆ RYSUNKU	SCHEMAT ELEKTRYCZNY	Data	LISTOPAD 2025	oznaczenie branży	nr rysunku
		Skala	---	E	E-01



BONCZA

STUDIO

SIERCZA 344 . 32-020 WIELICZKA